

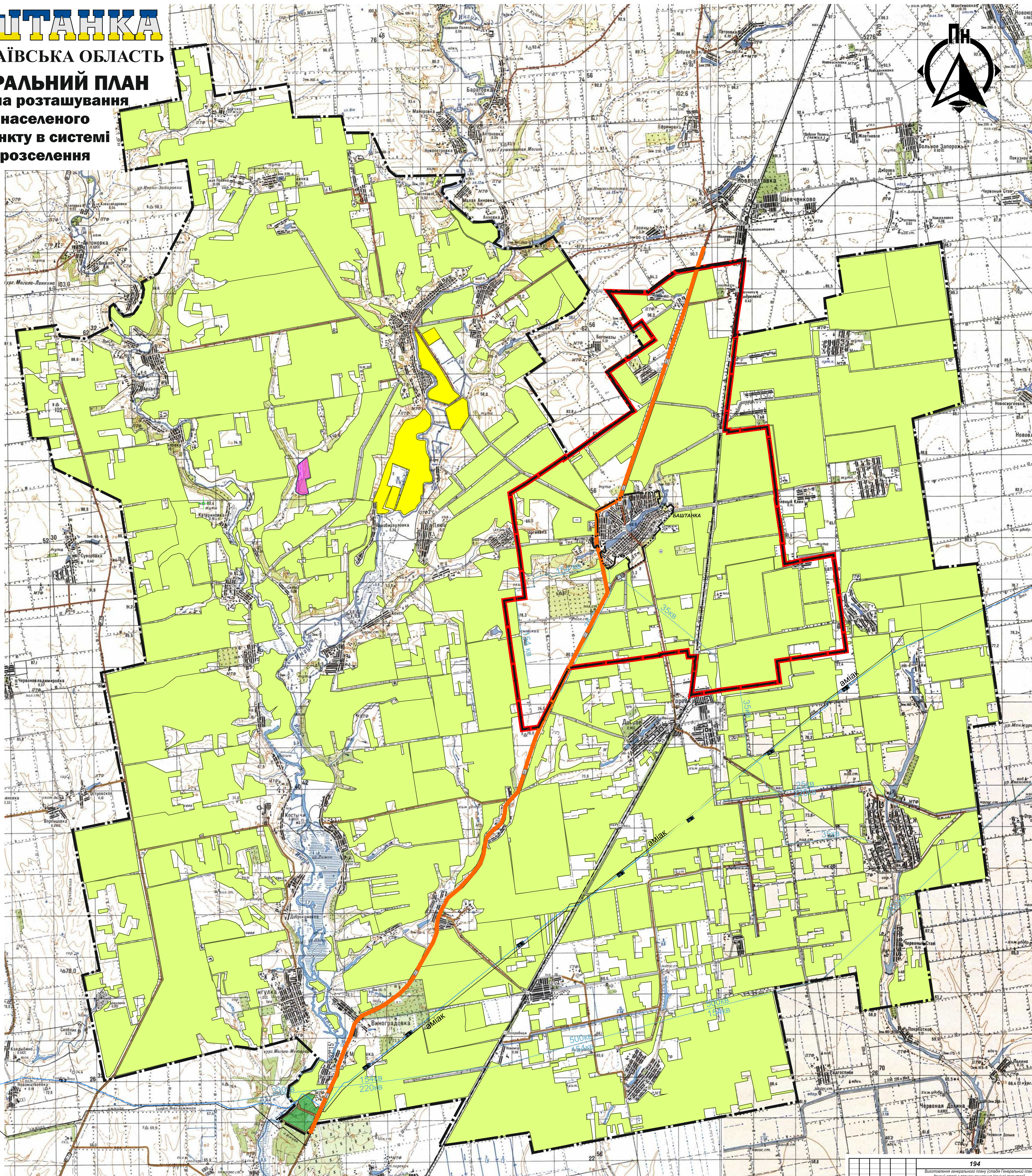


# БАШТАНКА

МИКОЛАЇВСЬКА ОБЛАСТЬ

## ГЕНЕРАЛЬНИЙ ПЛАН

Схема розташування  
населеного  
пункту в системі  
розселення



### Умовні позначення

- Межа району
- Межа міської ради
- Межа міста/селища
- Зелена зона: Землі сільськогосподарського призначення
- Жовта зона: Меліоровані землі
- Рожева зона: Землі оздоровчого призначення
- Синя зона: Землі лісового призначення
- Магістральний газопровід «ГТ»
- з/міяк: Магістральний з/міяк (3 з/міяк)
- 500кВ: Магістральні мережі енергопостачання
- Н11: Автомобільна дорога національного значення
- : Автомобільна дорога районного значення
- : Автомобільна дорога місцевого значення
- : Залізниця
- : Автозупинка
- : Залізнична станція
- : Літоскопія

1 см = 500 м

194					
Використання територіальної мережі (станції) територіальної мережі (станції) в системі розселення населеного пункту в системі розселення					
Лінійні	Власні	Власні	Власні	Власні	Власні
Розроблено	Власні	Власні	Власні	Власні	Власні
Баштанська міська рада					
Миколаївська область					
Територіальний план					
Схема розташування населеного пункту в системі розселення М 1:50000					
Лінійні	Власні	Власні	Власні	Власні	Власні
Розроблено	Власні	Власні	Власні	Власні	Власні