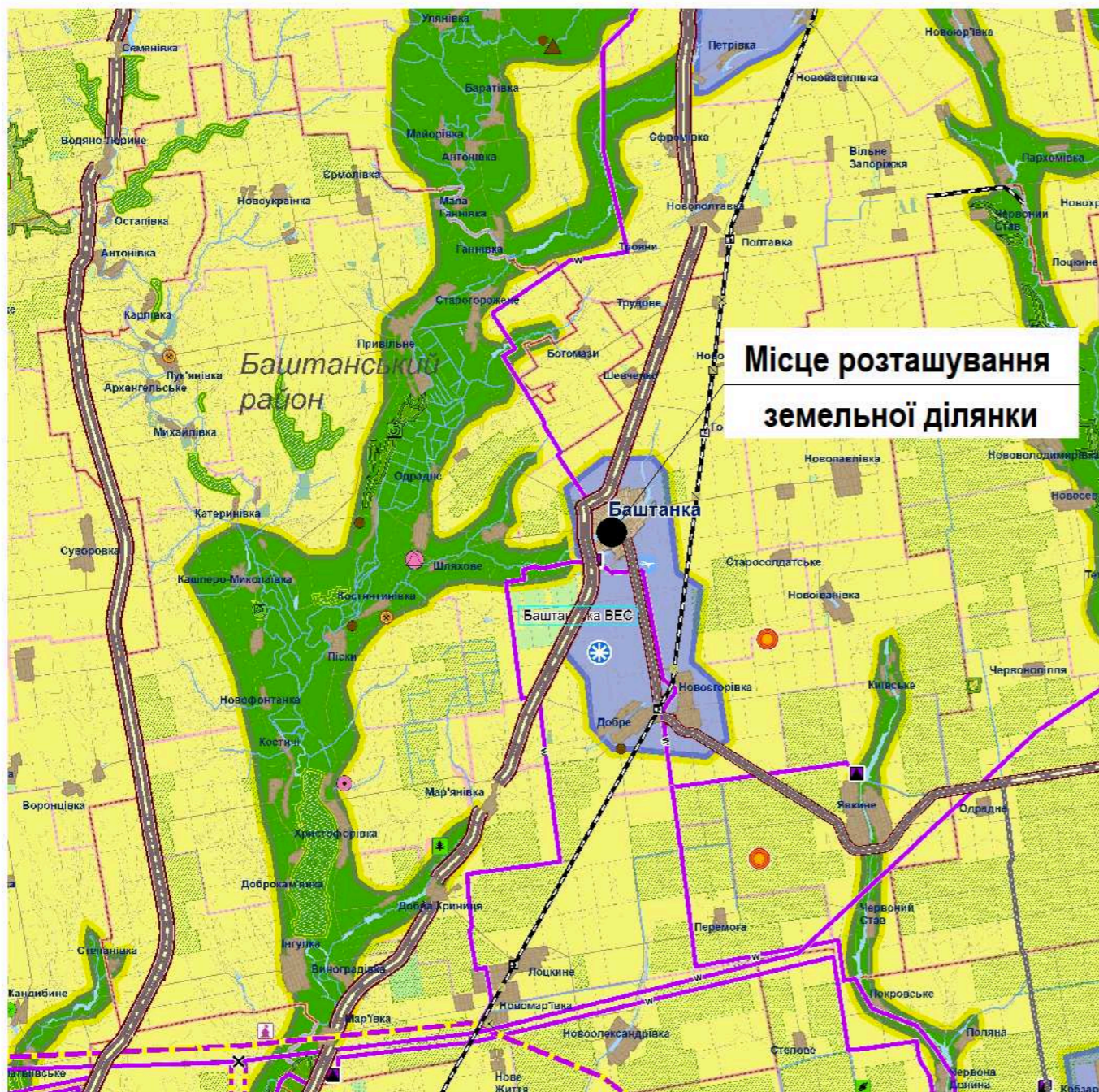


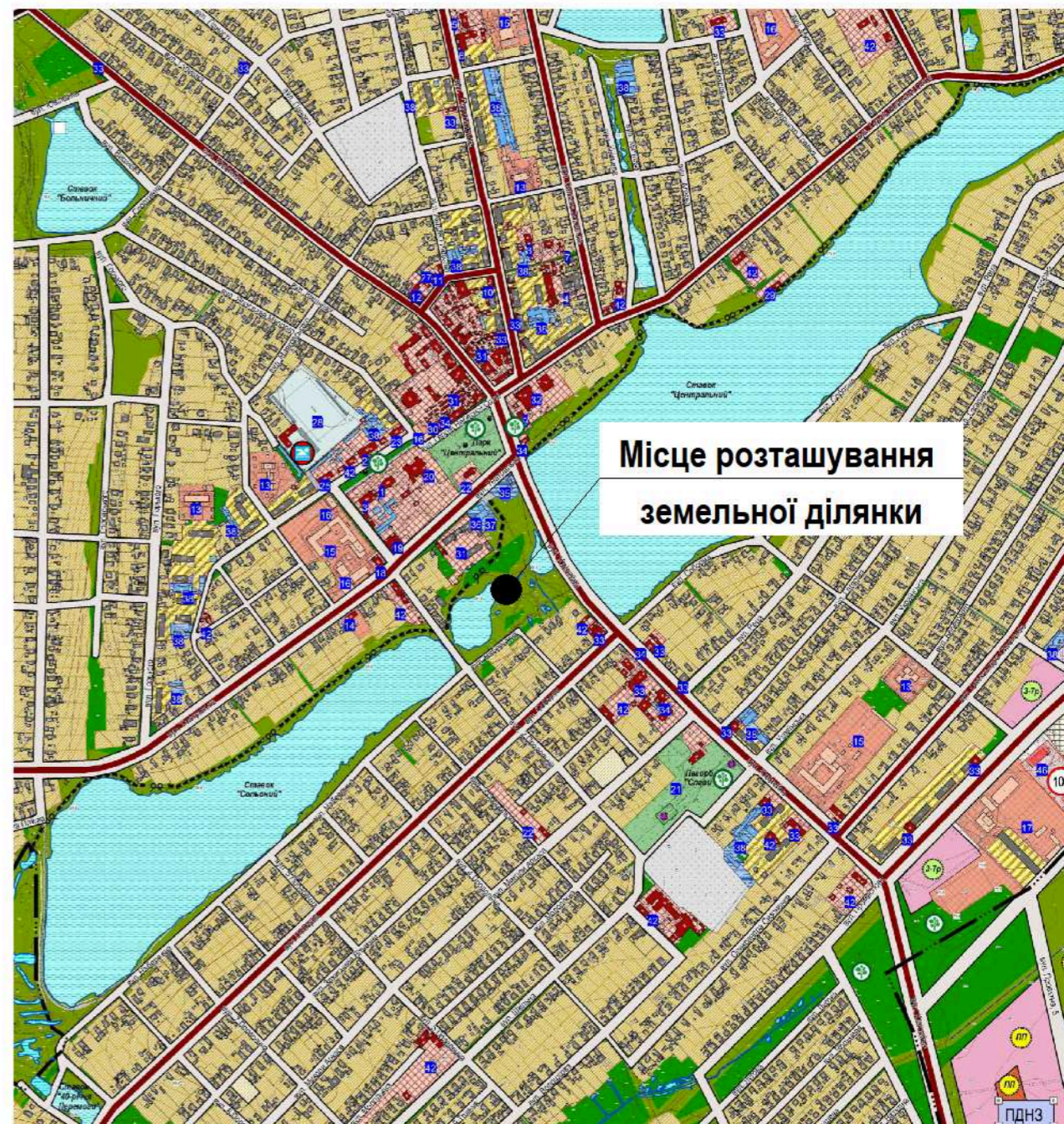


# СХЕМА РОЗТАШУВАННЯ ТЕРИТОРІЇ У ПЛАНУВАЛЬНІЙ СТРУКТУРІ М. БАШТАНКА ТА МИКОЛАЇВСЬКІЙ ОБЛАСТІ

## Викопіювання зі схеми планування території Миколаївської області



## Викопіювання з генерального плану міста Баштанка



### ПРИМІТКА:

1. Креслення виконане на основі вікопювання зі Схеми планування території Миколаївської області, що затверджена від 16.05.2019 року, розробник - проектний інститут "Діпромисто" та згідно вікопюванню з Генерального плану м. Баштанка Миколаївської області, що затверджений від 12.02.2019 року, розробник - КП "Парковка та реклама" ;

яка розташована в межах населеного пункту м. Баштанка по вул. Театральна, Баштанського району Миколаївської області

						<b>64/06-2019</b>			
						<b>Баштанська міська рада</b>			
						<b>Баштанський район Миколаївська область</b>			
Зм.	Кільк.	Арк.	Недок.	Підпис	Дата	Детальний план території земельної ділянки загальною площею 5,2761 га для розміщення ярмарково-фестивальної площі трансформер "Ярмаркова",*	Стадія	Аркуш	Аркушів
ГАП		Сурова					П	2	
Розробив		Перепелиця							
Перевірив		Борзікова							
Норм. контр.		Лощініна				Схема розташування території у планувальній структурі м. Баштанка та Миколаївській області	ТОВ ПБ "Базис" Сертифікат АА №002158 м. Одеса-2018		